



Schaltgeräte
Kabel-Hausanschlußkästen

für D-Sicherungen bis 100 A 500 V



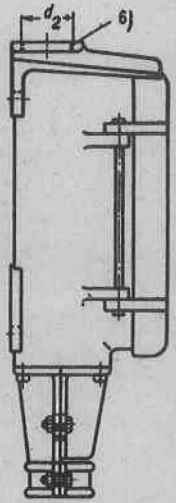
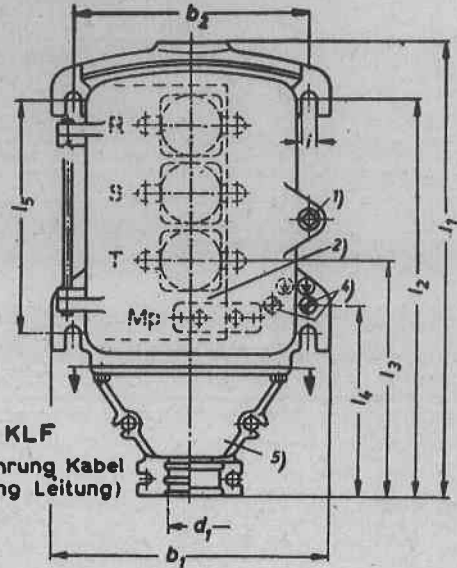
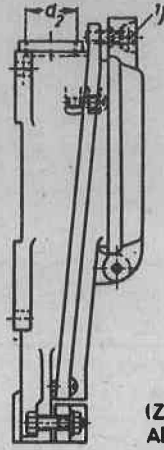
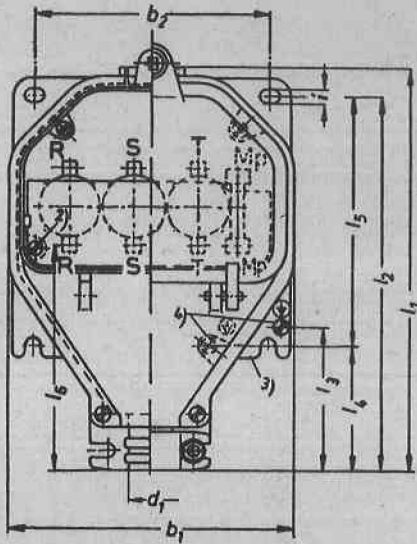
Verbindlich ab 1. 7. 1963

Maße in mm

Nicht angegebene Maße und Einzelheiten dürfen beliebig gewählt werden.

KLJ für gedeckte Räume

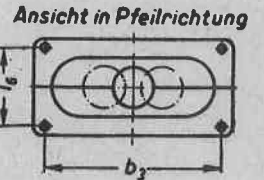
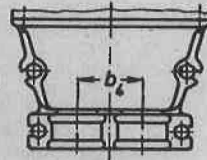
KLF und KKF für Anordnung im Freien



KLF
(Zuführung Kabel
Abgang Leitung)

Nennstromstärke, Nennspannung und Ursprungszeichen an geeigneter Stelle angeben.

KKF
(Zuführung Kabel
Abgang Kabel)



Bezeichnung eines Kabel-Hausanschlußkastens Form KLJ 25 A für gedeckte Räume:

Kabel-Hausanschlußkasten KLJ 25 TGL 0-43627

Bezeichnung eines Kabel-Hausanschlußkastens Form KLF 25 A für Anordnung im Freien:

Kabel-Hausanschlußkasten KLF 25 TGL 0-43627

Kurzzeichen	Nennstromstärke A	Anschluß mm ²	b ₁ Größtmaß	b ₂	b ₃	b ₄	d ₁	d ₂	i	l ₁ Größtmaß	l ₂	l ₃	l ₄	l ₅	l ₆
KLJ 25	25	4 × 16	200	165	—	—	30	Pg 29	10	280	260	100	80	—	155
KLJ 60	60	4 × 25	235	195	—	—	35	Pg 36	12	350	320	130	110	210	190
KLJ 100	100	4 × 50	310	260	—	—	40	Pg 42	12	440	410	150	130	280	225
KLF 25 bzw. KKF 25	25	4 × 16	195	165	120	40	30	Pg 29	10	320	280	165	135	165	65
KLF 60 bzw. KKF 60	60	4 × 25	225	195	145	50	35	Pg 36	12	400	360	195	170	210	70
KLF 100 bzw. KKF 100	100	4 × 50	295	260	200	55	40	Pg 42	12	540	495	250	235	280	90

Werkstoff: für Gehäuse: Grauguß, Leichtmetall (korrosionsgeschützt) und Preßstoff

Schutzart: KLJ = P 43 TGL 0-40050; KLF bzw. KKF = P 44 TGL 0-40050

- 1) Verschlußschraube 8 mm Vierkant, plombierbar, passend für Steckschlüssel 8
- 2) Eine plombierbare Abdeckung der Netzzuführung muß möglich sein.
- 3) Für KLJ 25 sind nur die beiden oberen Befestigungsnocken vorgesehen.
- 4) Bei Metallgehäusen ist eine Erdungsschraube Innen und außen vorzusehen.
- 5) Kabelstützen muß abnehmbar sein.
- 6) Loch nur bei Form KLF vorsehen.

Hinweis:

Dieser Standard ist entstanden unter Berücksichtigung von DIN 43627 Bl. 1 Ausg. 2.51

Bearbeiter: Fachbereich 241, Kontaktgebende Nieder- und Hochspannungsgeräte

Bestätigt: 11. 1. 1963, Amt für Standardisierung, Berlin

Ingenieurschule für
 Bau- u. Straßenwesen
 COTIBUS
 - Informationsstelle -

Handwritten notes and stamps, including the name "Handwritten 76".

(52) Ag 103/17/64/DDR